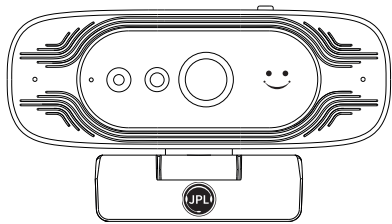




Vision Access 1080p HD Webcam

Windows Hello compatible USB webcam

- Plug & play solution - No software needed
- 96° wide angle field of view
- Integrated privacy lens cover
- Desk mount, monitor mount and tripod option



Before using Windows Hello Facial Recognition

This camera can also be used as a common USB camera as well as a Windows Hello camera.

PC or Laptop Requirement

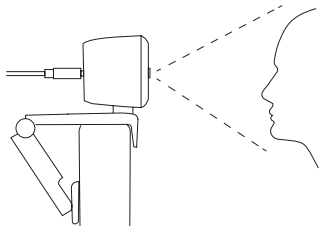
Any Windows 10 and above system which supports Windows Hello.

Setting Facial Recognition to the Camera on your Computer

Follow path: Windows Settings > Accounts > Sign in options > Windows Hello Face > Set Up. Then move your face to in front of the camera lens and it will take a photo and save your face information on the computer. When this is done, click the OK button to confirm that the setting is complete.

To login to your Computer with your Face

Once you have successfully added your face to Windows Hello, you simply move your eye to the lens of the camera when your screen is locked, it will unlock the screen after the red light of the sensor has flashed for 3 seconds.



Thank you for choosing the Vision Access Webcam.

What's in the box:

- 1 x Vision Access Webcam
- 1 x USB-A & C to USB-C Cable
- 1 x Vision Access User Instructions

System Requirements

Windows® /Linux/Mac

Features

- Full HD 1080p 30fps CMOS Camera
- Plug & play solution - No software download needed
- Compatible with all major softphones
- Built-in microphone
- Full 360° rotation including 90° tilt for over desk viewing
- Full HD 1080p glass lens - No optical distortion
- Built in camera in-use LED indicator
- Integrated Privacy Lens Cover
- 96° field of view
- Desk mount, monitor mount and tripod option
- Automatic low-light correction
- AEC - Automatic Echo Cancellation
- ANS - Automatic Noise Suppression
- USB-A & USB-C
- 24 month warranty

Frequently Asked Questions

1. No image displayed

- Check if the USB port and USB cable of the terminal device are connected correctly.
- Check if the USB cable is stable.
- Check if the USB port is working.
- Check your softphone software is pointing to the Vision Access.

2. The image breaks frequently

- Check if the USB port and USB cable of the terminal device are connected correctly.
- Check if the USB cable is stable.

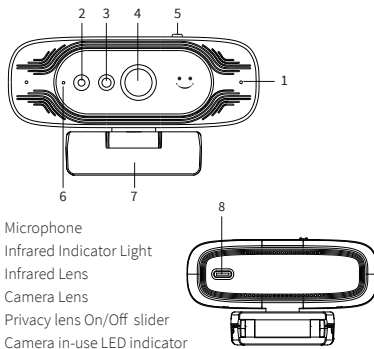
3. The definition is not good after accessing software

- Check your software video input settings to see if the camera video input is set correctly.

4. No microphone TX sound

- Check your softphone software is pointing to the Vision Access.
- Check you have not muted the sound by accident.

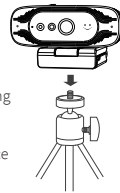
For further support you can visit our website <https://www.jpptele.com/product/vision-access/> and chat via **Live Chat** with one of our technical team or email us on support@jpptele.com.



1. Microphone
2. Infrared Indicator Light
3. Infrared Lens
4. Camera Lens
5. Privacy lens On/Off slider
6. Camera in-use LED indicator
7. Adjustable Mount
8. USB-C Interface

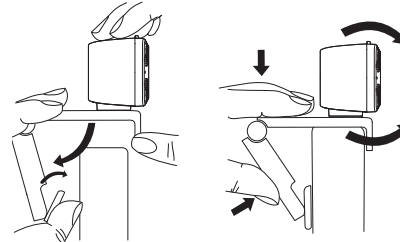
Setting up your webcam

The Vision Access webcam uses Windows Hello for a more secure way to get instant access to your Windows 10/11 devices using facial recognition. It is designed to suit the way you like to make a video call, whether it's one to one or conference, you can place the mini webcam where you want it - on a computer monitor, desktop or tripod.



Positioning on a monitor

Grasp the webcam in one hand and open the flexible clip base with your other hand. Mount the webcam onto the top of the monitor, making sure that the foot on the flexible clip base is flush with the back of the monitor.



Connecting your webcam

Connecting the USB adapter to your computer's USB port is a simple plug & play process. No other action is required. There is no software download needed.



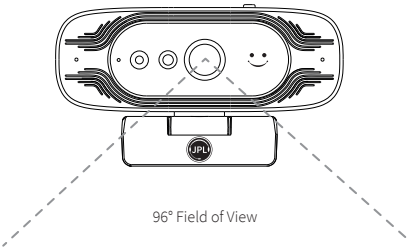
Using your webcam

Once you have connected the webcam to your computer via the USB cable you can open the visual collaboration software of your choice: Microsoft Teams®, Zoom®, WebRTC, Webex, Bluejeans® and many more.

Most collaboration software packages allow you to choose your devices. Simply select the JPL Vision Access for both microphone and camera.

Optimal Performance

- Do not sit in front of a window or other bright light source
- Having an uncluttered background will have your viewers concentrating on you
- The mounting system allows for tilting and aiming the camera. While sitting in your normal position, your entire face should be just above the middle of the picture. Tilt and move the camera to frame up a good view.



Warranty & User Manual

ENGLISH

Please visit our website to register your JPL Vision Access camera for a 2 year warranty: <https://www.jpptele.com/warranty-terms-conditions/#register-warranty>

In an effort to reduce our carbon footprint and keep manuals up-to-date, your user manual is available to download online at: <https://www.jpptele.com/product/jpl-vision-access/>



FRANÇAIS

Rendez-vous sur notre site Web pour enregistrer votre caméra pour salle de conférence JPL Vision Access et bénéficier d'une garantie de 2 ans : <https://www.jpptele.com/warranty-terms-conditions/#register-warranty>

Dans une démarche de réduction de notre empreinte carbone et afin de maintenir nos manuels à jour, votre manuel d'utilisation est disponible en ligne. Vous pouvez le télécharger à l'adresse suivante : <https://www.jpptele.com/product/jpl-vision-access/>



DEUTSCH

Bitte besuchen Sie unsere Website, um Ihre JPL Vision Access Konferenzraumkamera für eine 2-jährige Garantie zu registrieren: <https://www.jpptele.com/warranty-terms-conditions/#register-warranty>

Um unseren ökologischen Fußabdruck zu verringern und die Handbücher auf dem neuesten Stand zu halten, steht Ihr Benutzerhandbuch online zum Download bereit: <https://www.jpptele.com/product/jpl-vision-access/>



ESPAÑOL

Visite nuestro sitio web para registrar su cámara de sala de conferencias JPL Vision Access con una garantía de 2 años: <https://www.jpptele.com/warranty-terms-conditions/#register-warranty>

En un esfuerzo por reducir nuestra huella de carbono y mantener los manuales actualizados, su manual de usuario está disponible para descargar en línea en: <https://www.jpptele.com/product/jpl-vision-access/>



REGISTERED ADDRESS

UK Office: JPL Telecom Limited

Units 1 & 2, Church Close Business Park, Church Close, Todder, Sturminster Newton, Dorset, DT10 1JH, England

USA Office: JPL Telecom Holdings LLC

445 W Merritt Ave, Merritt Island, FL 32953, USA

Registered in England No. 5250754

www.jpptele.com

Declaration of Conformity

This device complies with the basic health, safety and environmental requirements in all relevant EU directives. You will find the Declaration of Conformity on our website.

General Limitation of Liability

The device is not designed, manufactured, or intended for use or resale, in environments that require fail-safe performance, such as in the operation of life-support systems and/or nuclear facilities. The device may only be used for these purposes with prior written permission from the manufacturer in each individual case.



ENGLISH

Thank you for purchasing the JPL Vision Access.

Conditions of Warranty

- JPL Telecom Limited grants 24 months Manufacturer’s Warranty from the date of purchase, as the manufacturer of this product.
- For you, as a consumer, this means: We guarantee that our devices are error-free when supplied. If a manufacturing error is identified within 24 months of the delivery date we will repair or replace the device free of charge without you, as the consumer, having to provide the usual legally required proof that this fault was present when you received the device. We either use new parts or parts in mint condition for the repair or replacement delivery. Any parts removed from the device become our property and can be destroyed by us.
- In addition to this warranty, you have the unlimited legal right to claim against the supplier on the basis of the terms of the warranty for defects on the basis of the purchase contract. However, in contrast to our Manufacturer’s Warranty, the legal warranty for defects only applies to the device’s state when sold.
- You can only claim against this warranty if you return the faulty device to JPL Telecom Limited or our local general importer or distributor, outside the UK, at your own cost, with a valid proof of purchase (invoice or till receipt). When you return it to us, please provide a detailed description of the fault that has occurred, and also tell us your telephone number, in case we need to contact you. To prevent shipping damage, provide suitable transport packaging (e.g. original packaging with a secondary shipping box).
- The Manufacturer’s Warranty excludes damage caused by mishandling, operating errors, misuse, external influences, lightning strikes/power surges, modifications to the product and extensions. Also excluded are wearing parts (e.g. ear cushions, wind shield). Shipping damage, consequential damage, and costs arising from down times and travel times are also excluded.
- The warranty is cancelled if repairs are carried out by unauthorised agents.

Warning
Ensure that all electrical connections (including extension leads and interconnections between pieces of equipment) are properly made and in accordance with the relevant manufacturer’s instructions.

- Do not continue to operate the equipment if you are in any doubt about it working normally, or if it is damaged in any way. Disconnect from your PC equipment and consult your dealer.
- Do not allow electrical equipment to be exposed to rain or moisture.
- Never push anything into holes, slots or any other opening on your camera as this could result in a fatal electrical shock.
- Do not open the camera housing as doing so will void the warranty.
- Never guess or take chances with electrical equipment.

Safety
For your own safety, this product should only be used with UKCA, CE, FCC, and RoHS approved equipment. Using this camera with non-approved equipment can void this products warranty.

Unplug this product from the power outlet before cleaning. Do not use liquid cleaners or aerosol cleaners. Use a damp cloth for cleaning.

Do not overload outlets and extension cords as this can result in risk of fire or electric shock.

Environmental Notice

This camera has been made to UKCA, CE, FCC, RoHS, and WEEE standards. In the interest of recycling raw materials, please do not dispose of this camera in the household waste at the end of its useful life. Disposal can take place at approved recycling or disposing locations in accordance with local regulations.

Consult your responsible authority for information about the professional and environment-friendly disposal of your device. If you want that we handle the disposal for you, you can send the device at your costs to JPL Telecom Limited.

FRANÇAIS

Merci d'avoir acheté le JPL Vision Access.

Conditions de garantie

- La société JPL Telecom Limited, accorde une garantie fabricant sur ce produit, pour une durée de 24 mois suivant la date d'achat.
- Pour vous en tant que client, ceci signifie que : nous garantissons que nos appareils sont irréprochables en l'état à la livraison et que nous nous engageons, pour une période de 24 mois suivant cette date, à effectuer une réparation ou à livrer une pièce de rechange sans coûts supplémentaires dans le cas où un défaut de fabrication serait constaté, et que nous renonçons à exiger de vous, en qualité de client, la présentation d'une preuve de présence du défaut à la livraison comme ceci est généralement le cas dans le respect de la garantie légale. Lors de la réparation ou de la livraison de la pièce de rechange, nous utilisons des pièces neuves ou des pièces à l'état neuf. Le cas échéant, les pièces retirées de l'appareil nous appartiennent et peuvent être détruites.
- En plus de cette garantie, le client dispose pleinement des droits relatifs à la garantie légale de conformité sur la base du contrat de vente conclu avec le distributeur/vendeur qui lui sont conférés par la loi. La garantie légale de conformité ne concerne que la qualité de la marchandise au moment de la vente (transfert), contrairement à notre garantie fabricant.
- Vous ne pouvez faire valoir cette garantie que lorsque vous envoyez à vos frais l'appareil défectueux accompagné d'une preuve d'achat (facture ou ticket de caisse) à JPL Telecom Limited ou, hors Angleterre, à notre importateur général ou distributeur sur place. Veuillez joindre à cet envoi une description détaillée du défaut ainsi que votre numéro de téléphone afin que nous puissions vous contacter au besoin. Afin d'éviter tout dommage lors du transport, veuillez vous assurer que l'appareil est placé dans un emballage adapté (par ex. emballage original placé dans un carton).
- Les dommages résultant d'une utilisation non conforme, d'erreurs de manipulation, d'une utilisation abusive, d'influences extérieures, de la foudre/d'une surtension, d'une modification du produit et d'ajouts, sont exclus de la garantie fabricant. Les pièces d'usure sont également exclues de la garantie (par ex. coussinets, bonnettes). Les dommages résultant du transport, les dommages consécutifs ainsi que les coûts liés aux temps d'attente et d'acheminement, sont également exclus de la garantie fabricant.
- La garantie est rendue caduque lors de l'exécution de réparations effectuées par des organismes non autorisés.

Avvertissement
Assurez-vous d'effectuer tous les branchements électriques (y compris pour les rallonges et les interconnexions entre les pièces de l'équipement) correctement et conformément aux instructions de leur fabricant.

- Ne continuez pas à utiliser l'équipement si vous avez des doutes sur son bon fonctionnement ou si l'est endommagé de quelque manière que ce soit. Déconnectez-le de votre PC et contactez votre revendeur.
- Ne laissez pas l'équipement électrique exposé à la pluie ou à l'humidité.
- N'encefez jamais d'objets dans les trous, les fentes ou toute autre ouverture de votre caméra, ce qui pourrait entraîner une électrocution mortelle.
- N'ouvrez pas le boîtier de la caméra sous peine d'annuler la garantie.
- Ne faites jamais de suppositions et ne prenez jamais de risques avec de l'équipement électrique.

Sécurité
Pour votre sécurité, ce produit ne doit être utilisé qu'avec des équipements approuvés UKCA, CE, FCC et RoHS. L'utilisation de cette caméra avec un équipement non approuvé peut annuler sa garantie.

Débranchez cet appareil de la prise de courant avant de le nettoyer. N'utilisez pas de nettoyeurs liquides ni d'aérosols. Nettoyez avec un chiffon humide.

Ne rechargez pas les prises de courants et les rallonges, car ceci pourrait entraîner un risque d'incendie ou d'électrocution.

Avis environnemental
Cette caméra a été fabriquée selon les normes UKCA, CE, FCC, RoHS et DEEE. Dans l'optique du recyclage des matières premières, ne jetez pas cette caméra avec les ordures ménagères lorsqu'elle arrive en fin de vie. Elle peut être éliminée dans des lieux de recyclage ou d'élimination approuvés, conformément à la réglementation locale.

Consultez votre autorité responsable pour obtenir des informations sur la mise au rebut professionnelle et écologique de votre appareil. Si vous souhaitez que nous nous chargions de l'élimination pour vous, vous pouvez envoyer l'appareil à vos frais à JPL Telecom Limited.

DEUTSCH

Vielen Dank für den Kauf des JPL Vision Access.

Garantiebedingungen

- Die JPL Telecom Limited, gewährt als Hersteller auf dieses Produkt 24 Monate Herstellergarantie ab Kaufdatum.
- Dies bedeutet für Sie als Verbraucher: Wir garantieren, dass unsere Geräte bei der Übergabe fehlerfrei sind und sorgen 24 Monate ab diesem Datum für eine kostenlose Reparatur oder liefern kostenfrei Ersatz, falls ein Herstellungsfehler auftritt und verzichtet auf den durch Sie als Verbraucher zu führenden Nachweis wie bei der gesetzlichen Gewährleistung, dass dieser Fehler zum Zeitpunkt der Übergabe schon vorhanden war. Bei der Reparatur oder der Ersatzlieferung verwenden wir entweder neue oder neuwertige Teile. Dem Gerät evtl. entnommene Teile gehen in unser Eigentum über und dürfen vernichtet werden.
- Neben dieser Garantie stehen dem Kunden in vollem Umfang die gesetzlichen Rechte aus der Mängelgewährleistung auf der Grundlage des Kaufvertrages gegenüber dem Lieferanten zu. Die gesetzliche Mängelgewährleistung betrifft aber im Gegensatz zu unserer Herstellergarantie nur die Beschaffenheit zum Zeitpunkt des Verkaufs (Übergabe).
- Sie können diese Garantie nur in Anspruch nehmen, wenn Sie das fehlerhafte Gerät mit einem eindeutigen Kaufbeleg (Rechnung oder Kassenschein) auf Ihre Kosten an die JPL Telecom Limited, außerhalb Englad an unseren Generalimporteure oder Distributor vor Ort einsenden. Fügen Sie dieser Einsendung bitte eine ausführliche Fehlerbeschreibung bei und geben Sie bitte auch für eventuelle Nachfragen Ihre Telefonnummer an. Um Transportschäden zu vermeiden, sorgen Sie bitte für eine geeignete Transportverpackung (z. B. Originalverpackung mit Umkarton).
- Ausgeschlossen von der Herstellergarantie sind Schäden, die durch unsachgemäße Behandlung, Bedienungsfehler, Missbrauch, äußere Einflüsse, Blitzschlag/Überspannung, Veränderungen des Produkts sowie Anbauten entstehen. Des Weiteren ausgeschlossen sind Verschleißteile (z. B. Ohrpolster, Windschutz). Ebenfalls ausgeschlossen sind Transportschäden, Folgeschäden, Kosten für Ausfall- und Wegezeiten.
- Die Garantie erlischt bei Reparaturen durch nicht autorisierte Stellen.

Warnhinweis
Vergewissern Sie sich, dass alle elektrischen Anschlüsse (einschließlich Verlängerungskabel und Verbindungen zwischen Geräten) ordnungsgemäß und in Übereinstimmung mit den Anweisungen des jeweiligen Herstellers hergestellt wurden.

- Betreiben Sie das Gerät nicht weiter, wenn Sie Zweifel an der ordnungsgemäßen Funktion haben oder wenn es in irgendeiner Weise beschädigt ist. Trennen Sie die Verbindung zu Ihrem PC und wenden Sie sich an Ihren Händler.
- Setzen Sie die elektrischen Geräte weder Regen noch Feuchtigkeit aus.
- Stecken Sie niemals etwas in Löcher, Schlitze oder andere Öffnungen an Ihrer Kamera, da dies zu einem tödlichen Stromschlag führen kann.
- Öffnen Sie das Kameragehäuse nicht, da dies zum Erlöschen der Garantie führt.
- Reparieren Sie nie selbst und gehen Sie bei elektrischen Geräten kein Risiko ein.

Sicherheit
Zu Ihrer eigenen Sicherheit sollte dieses Produkt nur mit UKCA-, CE-, FCC- und RoHS-zugelassenen Geräten verwendet werden. Die Verwendung dieser Kamera mit nicht zugelassenen Geräten kann zum Erlöschen der Produktgarantie führen.

Ziehen Sie vor der Reinigung des Geräts den Stecker aus der Steckdose. Verwenden Sie keine flüssigen Reiniger oder Sprühreiniger. Reinigen Sie das Gerät mit einem feuchten, sauberen Tuch.

Überlasten Sie Steckdosen und Verlängerungskabel nicht, da dies zu Brandgefahr oder Stromschlag führen kann.

Hinweis zum Umweltschutz
Diese Kamera wurde nach UKCA-, CE-, FCC-, RoHS- und WEEE-Standards hergestellt. Im Interesse der Wiederverwertung von Rohstoffen bitten wir Sie, diese Kamera am Ende ihrer Nutzungsdauer nicht im Hausmüll zu entsorgen. Die Entsorgung kann bei zugelassenen Recycling- oder Entsorgungstellen in Übereinstimmung mit den örtlichen Vorschriften erfolgen.

Informieren Sie sich bei Ihrer zuständigen Behörde über die fachgerechte und umweltfreundliche Entsorgung Ihres Gerätes. Wenn Sie möchten, dass wir die Entsorgung für Sie übernehmen, können Sie das Gerät auf Ihre Kosten an JPL Telecom Limited schicken.

ESPAÑOL

Gracias por comprar su JPL Vision Access.

Condiciones de la garantía

- La empresa JPL Telecom Limited, como fabricante de este producto, ofrece una garantía de fabricante por un plazo de 24 meses, contados desde la fecha de compra.
- Para usted, como consumidor, esto implica que: Le garantizamos que nuestros dispositivos están en perfecto estado de funcionamiento en el momento de la entrega. Durante un plazo de 24 meses a partir de esa fecha, en caso de defectos de fabricación, le proporcionaremos un servicio de reparación totalmente gratuito le facilitaremos un aparato de sustitución sin coste. A diferencia de las condiciones de la garantía legal obligatoria, usted no tendrá que demostrar que el problema o la avería ya existía en el momento de la entrega de la centralita. En caso de que sea preciso realizar reparaciones o entregarle un dispositivo de sustitución, utilizaremos componentes nuevos o en perfecto estado. Los componentes que pudieran extraerse del dispositivo pasarán a ser de nuestra propiedad, estando permitida su destrucción.
- Además de esta garantía, el cliente cuenta con todos los derechos legales derivados de la garantía contra defectos impresa por ley, que descanzan sobre el contrato de compraventa y cuyas responsabilidades recaen sobre el proveedor. A diferencia de nuestra garantía de fabricante, la garantía legal contra defectos solamente cubre las condiciones del producto en el momento de la venta (entrega).
- Solamente podrá efectuar reclamaciones al amparo de esta garantía si acompaña el dispositivo defectuoso de un documento que acredite con claridad la adquisición (factura o recibo de compra), que debe presentar corriendo usted con los correspondientes gastos ante JPL Telecom Limited o, en caso de encontrarse fuera de England, ante nuestro importador general o distribuidor local. Le rogamos que, junto con el dispositivo y la documentación acreditativa de la compra, incluya una descripción detallada del problema y nos facilite asimismo un número de teléfono para poder plantearle las preguntas que pudiesen surgir. Para evitar que el dispositivo sufra daños durante el transporte, le aconsejamos que procure emplear un embalaje apropiado para ello (por ejemplo, el embalaje original dentro de una caja protectora).
- Quedan excluidos de la garantía del fabricante los daños causados por manipulación inadecuada, errores de manejo, usos indebidos, factores externos, sobretensiones o impactos de rayos, alteraciones del producto o accesorios complementarios incorporados. Quedan asimismo excluidos de la garantía los componentes sometidos a desgaste (por ejemplo: Protector de viento, almohadillas de orejas). También quedan excluidos de la garantía los daños ocurridos durante el transporte, los daños indirectos y los costes por interrupciones del servicio y tiempos de los traslados.
- La garantía se considerará extinguida si se efectuó reparaciones en talleres no autorizados.

Aviso:
Asegurese de que todas las conexiones electricas (incluidos los cables de extensión y las interconexiones entre las piezas del equipo) se realicen correctamente y de acuerdo con las instrucciones pertinentes del fabricante.
• No haga que el equipo siga funcionando si tiene alguna duda sobre si su funcionamiento es normal, o si está dañado de alguna manera. Desconecte lo del equipo de su PC y consulte a su distribuidor.
• No permita que el equipo eléctrico esté expuesto a la lluvia o la humedad.
• Nunca introduzca nada en los orificios, ranuras o cualquier otra abertura de la cámara, ya que esto podría provocar una descarga eléctrica fatal.
• No abra la carcasa de la cámara, ya que hacerlo anulará la garantía.
• Nunca haga suposiciones ni se arriesgue al manejar equipos eléctricos.

Seguridad
Por su propia seguridad, este producto solo debe usarse con equipos aprobados por UKCA, CE, FCC y RoHS. El uso de esta cámara con equipos no aprobados puede anular esta garantía de productos.
Desenchufe este producto de la toma de corriente antes de limpiarlo. No use limpiadores líquidos ni aerosoles. Use un paño húmedo para la limpieza.
No sobrecargue las tomas de corriente ni los alargadores, ya que esto puede suponer un riesgo de incendio o de descarga eléctrica.

Aviso medioambiental
Esta cámara se ha fabricado según las normas UKCA, CE, FCC, RoHS y WEEE. Con el fin de reciclar las materias primas, no deseche esta cámara en la basura doméstica al final de su vida útil. Su eliminación puede tener lugar en lugares aprobados de reciclaje o eliminación de acuerdo con las regulaciones locales.

Consulte con las autoridades responsables para obtener información sobre la eliminación profesional y respetuosa con el medio ambiente de su dispositivo. Si usted desea que nos encarguemos de su eliminación, puede enviar el dispositivo por su cuenta a JPL Telecom Limited.

Product Specification	
IR (Infrared) Camera SENSOR:	
Sensor Type	1/2.9 inch CMOS
Array Size	1280x720@30fps
Pixel Size	1.4 µm x 1.4 µm / BSI

RGB Camera SENSOR:	
Sensor Type	1/2.9 inch CMOS
Array Size	1920x1080p@30fps
Pixel Size	2.8µm*2.8µm FSI

IR Lens:	
Construction	3P
IR Filter	850nm
FOV	D=85±º
F/No	2.4±5%
TV Distortion	<-2.6%

RGB Lens:	
Construction	1G4P+IR
IR Filter	650nm
FOV	D=96±º
F/No	2.5±5%
TV Distortion	<-0.9%

Camera parameters:	
Focus Mode	Fixed Focus
Imaging Sensor	1/2.9 inch CMOS Sensor
Total Pixels	2.0 million
Lens	f2.95mm, F2.5
Output Image Format	MJPEG/YUV
Maximum Effective Pixel	1920(H)x1080(V) 2.1 million
Field of View	96°
Resolution	1920x1080p@30fps, 1280x720@30fps, 640x480@30fps

Microphone parameters:	
Quantity	1
Dimensional	Ø4.0*1.5mm
Sensitivity	-38±3db
S/N ratio	60dB
Pick-up distance	3m
Temperature(Operation)	-10°c to 60°c
Temperature(Storage)	-10°c to 60°c
AGE/AEC/White Balance	Auto

Other parameters:	
Interface Type	Type-C, USB 2.0
Voltage	5V/500mA
Camera OS Support	Win 8+/Linux/Mac
Windows Hello OS Support	Windows 10 and above
Size	92 x 58.5 x 52mm
Weight	90g