

# DW Series

DW Pro 1 headset  
DW Pro 2 headset

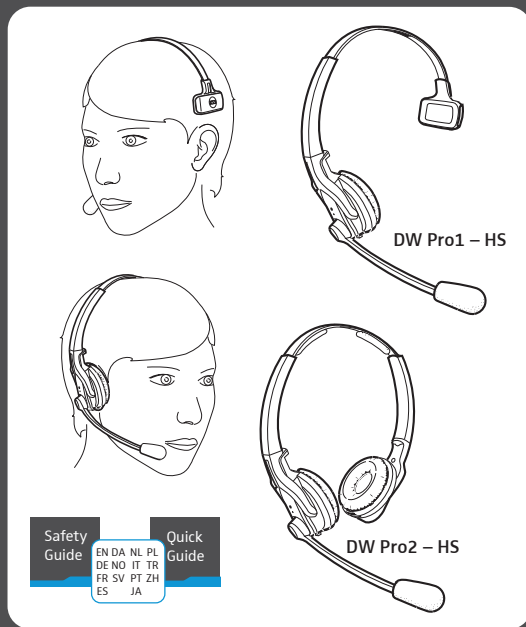


Quick Guide  
Kurzanleitung  
Guide rapide  
Instrucciones resumidas

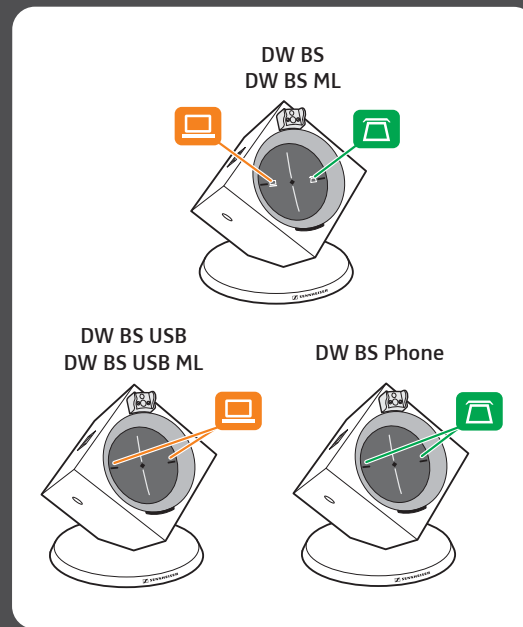
Kort vejledning  
Snabbguide  
Hurtigstartvejledning

**SENNHEISER**

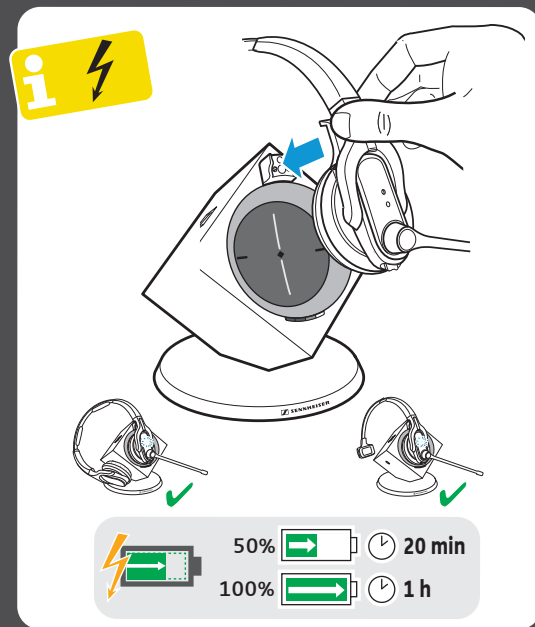
Package contents | Lieferumfang | Contenu |  
Volumen de suministro | Leveringsomfang |  
Medföljande delar | Leveranseomfang



Overview of the base station | Übersicht der Basisstation  
Vue d'ensemble de la station de base | Vista general de la estación base |  
Oversigt over basisstationen | Översikt över basstationen



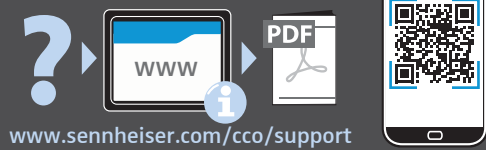
Charging the headset | Headset laden | Charger l'oreillette  
Cargar el headset | Opladning af hovedsæt | Ladda headsetet |  
Lade hodesett



Using the headset | Headset verwenden | Utiliser l'oreillette | Utilizar el headset |  
Anvendelse af hovedsættet | Använd headsetet | Benytte hodesettet

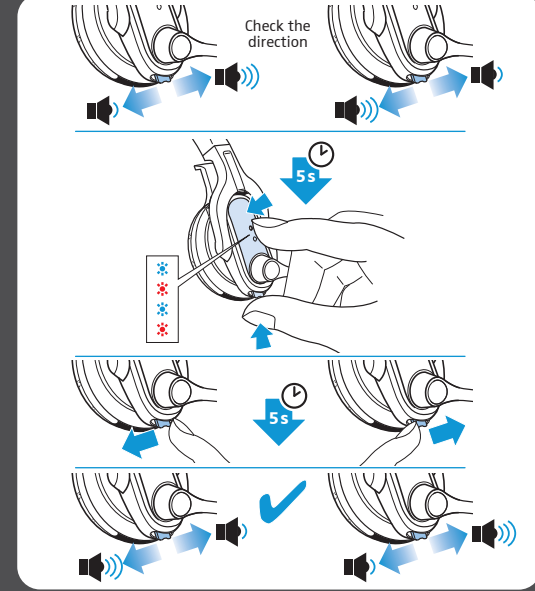
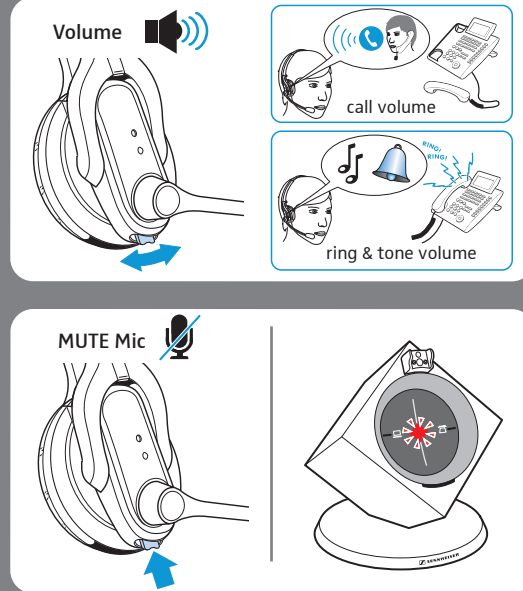
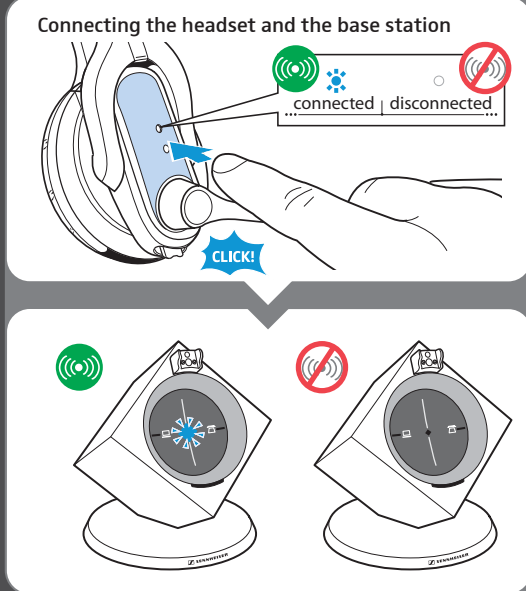
Swapping the direction of the volume buttons | Richtung der Lautstärketasten tauschen |  
Permuter la fonction des touches Volume+ et Volume- | Cambiar la asignación de las teclas de volumen |  
Ændring af funktionen for lysterkeknappen | Ändra volymknapparnas funktion |  
Endre tilordning av lydstyrkeknappene

For instruction manual and software go to:



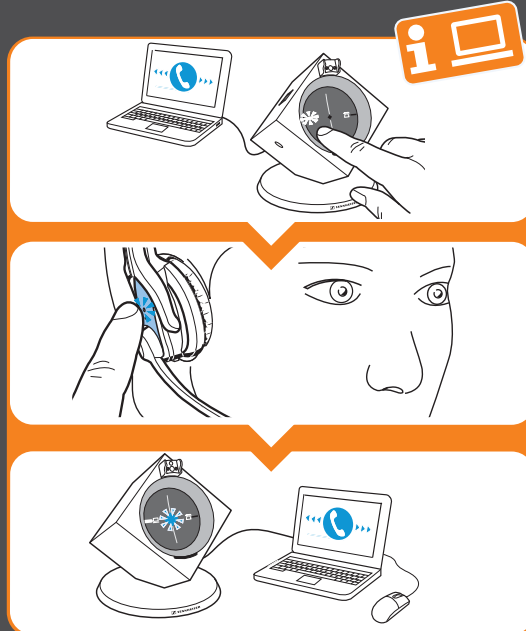
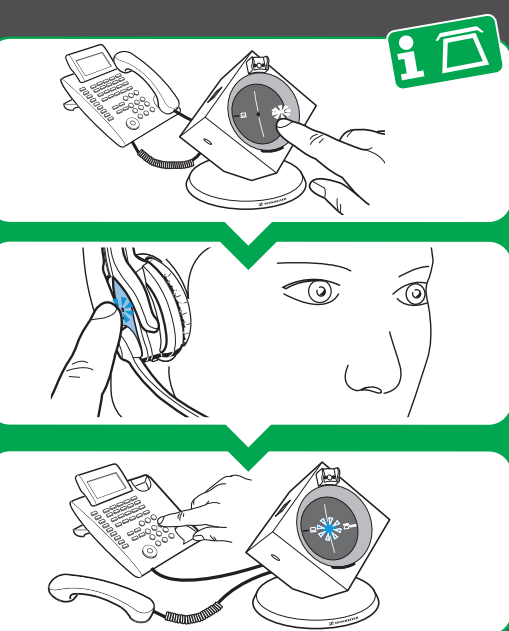
Sennheiser Communications A/S  
Industriparken 27, DK-2750 Ballerup, Denmark  
www.sennheiser.com

Printed in China, Publ. 07/17, A05

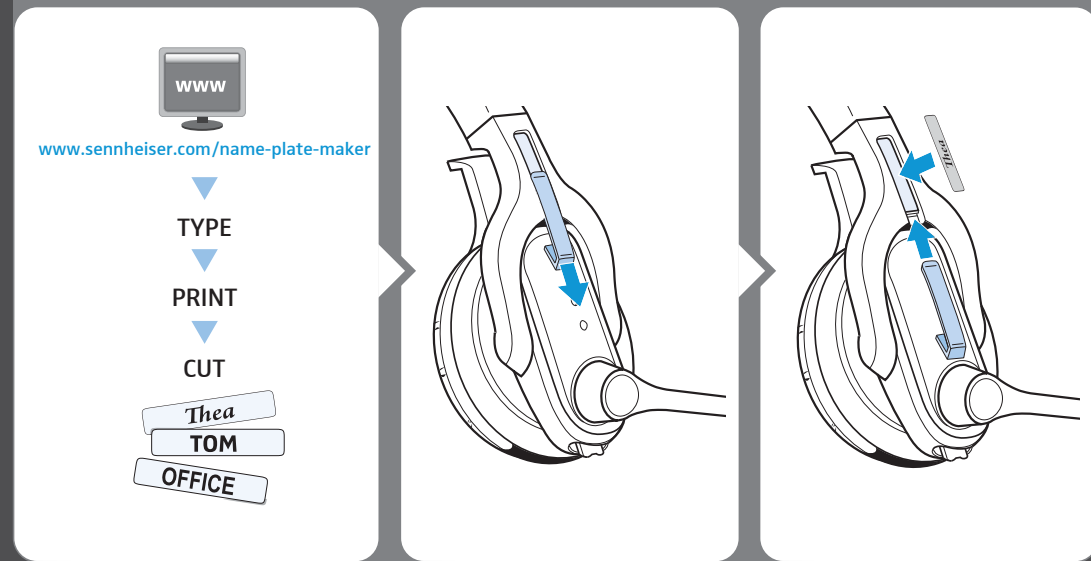


Making calls via the headset | Über das Headset telefonieren | Téléphoner avec l'oreillette |  
Telefonar mediante el headset | Opkald via hovedsættet | Ring med headsetet |  
Ringe ved hjælp av hodesettet

Labeling the headset | Headset kennzeichnen | Marquage du casque micro |  
Identificar el headset con la placa de nombre | Identificering af hovedsættet |  
Merke hodesettet med navneskilt | Märka headsetet med en nammskylt



## Name Plate Maker



Wearing the headset | Headset verwenden | Porter l'oreillette | Utilizar el headset |  
Anvendelse af hovedsættet | Benytte hodesettet | Använd headsetet

Leaving the DECT range | DECT-Reichweite verlassen | Sortir de la portée DECT |  
Salir del rango DECT | Sådan forlades DECT-rækkevidden | Lämna DECT-räckvidden |  
Forlate DECT-rekkevidden

Automatic link establishment | Automatischer Verbindungsaufbau |  
Établissement automatique d'une liaison | Establecimiento de conexión automático |  
Automatisk forbindelsesopbygning | Automatisk oppkoppling |  
Automatisk forbindelsesopbygning

